

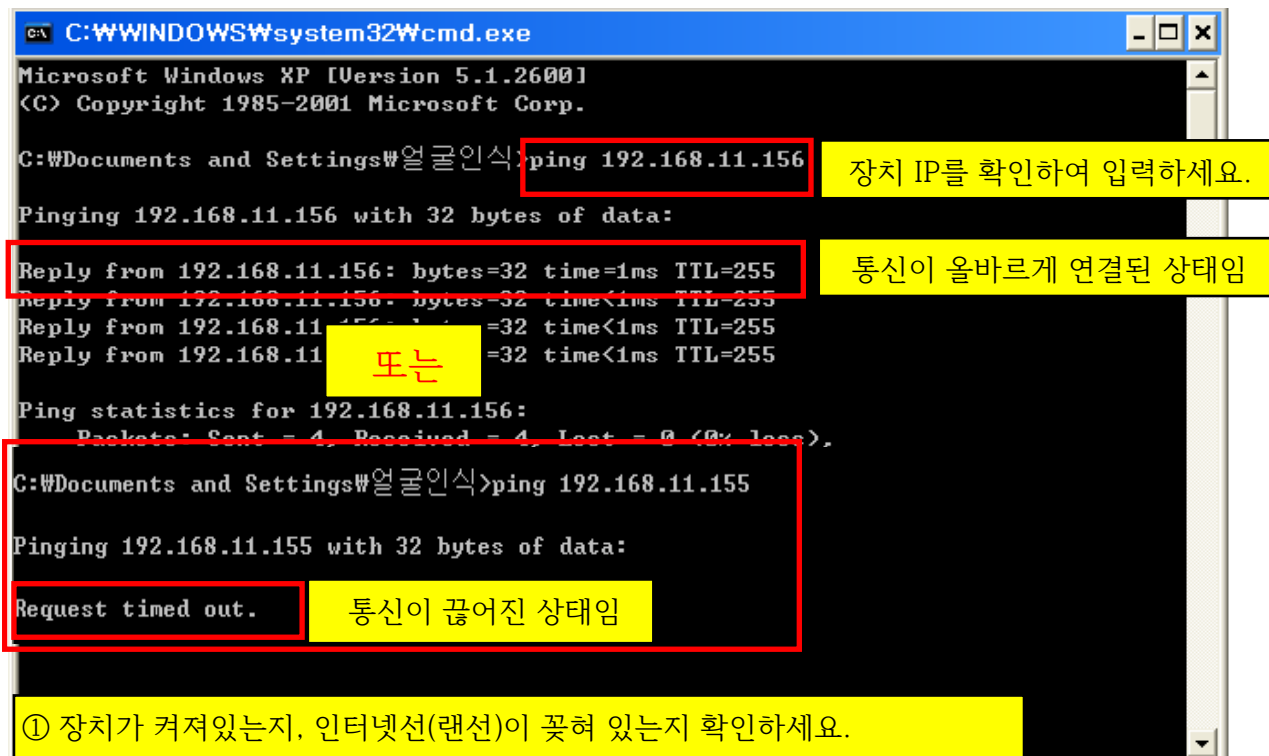
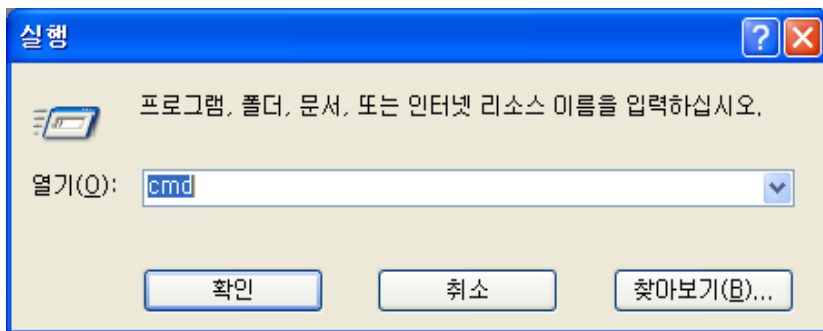
■ 통신포트 에러나 리더작업이 안될 때 통신연결상태 확인 방법

1. 바이오어드민(지문관리) 프로그램과 근태프로그램이 함께 실행되어 있는지 확인하세요.

① 함께 실행되어 있는 경우 통신 연결이 일시적으로 해제될 수 있습니다.



② 시작 메뉴 -> 실행 -> 'CMD' -> 확인



- ① 장치가 켜져있는지, 인터넷선(랜선)이 꽂혀 있는지 확인하세요.
- ② PC에 인터넷선이 꽂혀있는지 확인하세요.
- ③ 인터넷 공유기에 빠져있는 케이블이 있는지 확인하세요.
- ④ IP가 다른 장치와 충돌난 상태인지 확인하세요.

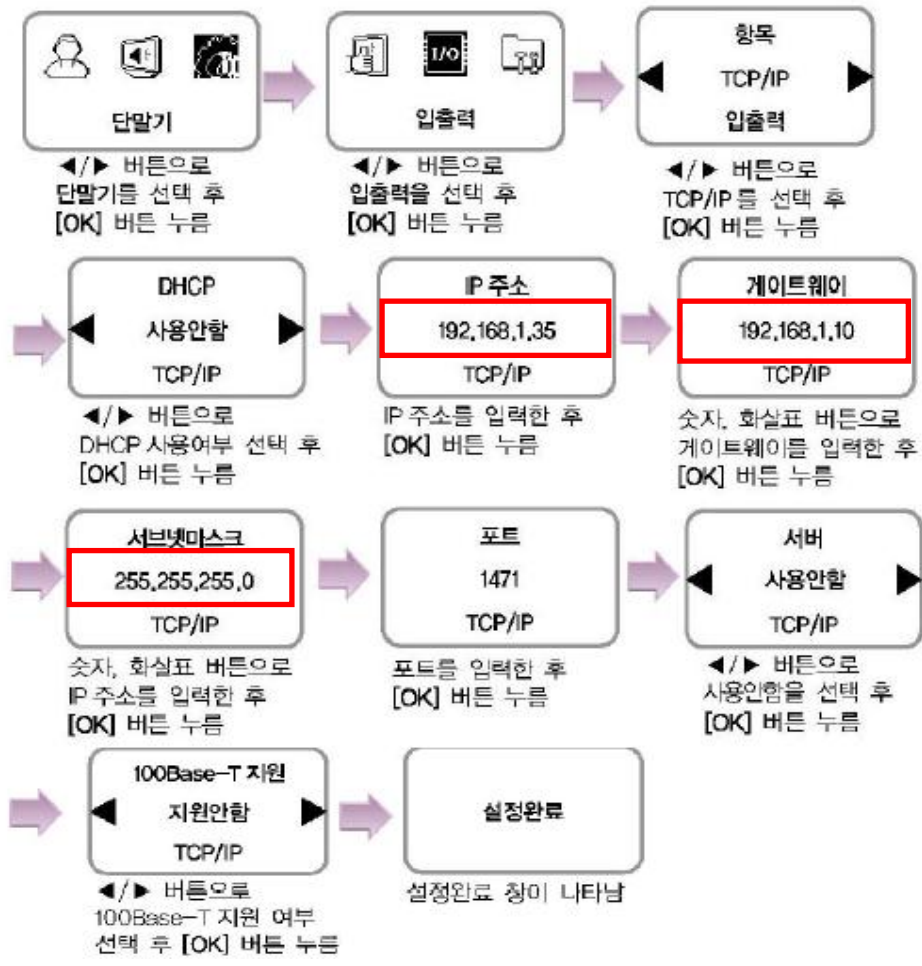
2. IP 충돌일 경우 장치에서 IP 변경하는 방법(BLN)

★ 장비 IP 주소 변경



※ 주소 입력시 . 입력은 ▶ 버튼을 누르시면 입력 됩니다.

◎ 먼저 단말기에서 **MENU** 누르고 관리자 아이디와 암호를 입력후,

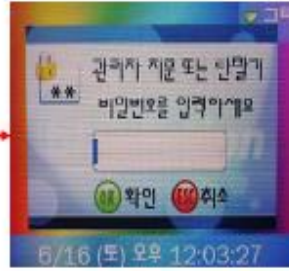


3. IP 충돌일 경우 장치에서 IP 변경하는 방법(BST)

● 지문인식 장비에서 TCP/IP 주소 변경하는 방법



■ 초기화면에서 ESC 키를 누르면 우측의 화면이 나옵니다.



■ 단일기 비밀번호를 입력하고 OK 키를 누르세요.
(보통 비밀번호 없이 OK 또는 12346878 OK를 누르시면 되는데 비밀번호를 변경 하셨으면 변경하신 번호를 누르시면 됩니다.)

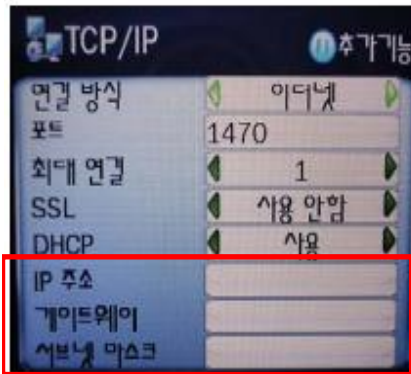
■ 성공적으로 들어가면 아래의 관리자 초기 메뉴 화면이 표시됩니다.



■ "네트워크"를 선택 OK 키를 누르면 우측의 "네트워크설정" 화면이 표시.






■ "네트워크설정" 메뉴에서 "TCP/IP"를 선택하시고 OK 키를 누르세요



■ "TCP/IP"를 선택하시면 옆그림 처럼 메뉴가 나타나는데 여기서 '최대연결'이 16으로 되어 있는지 확인하시고 'DHCP'는 사용안함 보통 기준에 사용하고 계셨으면 설정이 되어 있을것이고

'IP 주소', '게이트웨이', '서브넷마스크'를 변경해 주세요.

IP 주소 192.168.10.126 로 되어 있는것을 지우고 입력하실려면
 왼쪽 방향키를 이용하여 커서를 'IP 주소'로 이동해 주시고
 기준에 주소를  왼쪽 방향키를 이용하여 지우시고

새로운 IP를 입력하세요. IP 입력시 "." 입력은
 오른쪽 방향키를 눌러 주시면 "."을 입력 할 수 있습니다.

게이트웨이, 서브넷 마스크도 동일한 방법으로 입력 하시고 OK를 눌러주시면 장비의 TCP/IP가 변경 됩니다.