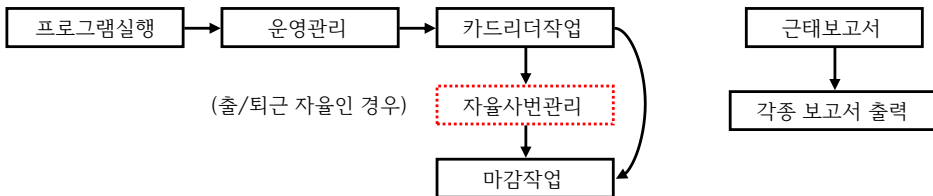


■ MK-AMS(BS) 일반업체용 프로그램 설명

MK-AMS(BS)은 일반업체 및 제조업체에서 근태관리로 많이 쓰이고 단말기는 BioStation (지문),(RF/지문)을 사용합니다.

BioStation 리더기는 사원들의 사용자 ID(지문번호)가 등록이 되어 있지 않으면, 리더기에서 체크가 불가합니다. 그렇기 때문에 뒤에 나오는 '기초코드관리'에서 사원들을 등록하시고, 그 사원들의 CARD ID(사용자 ID)를 지문등록 설명서 대로 리더기에 등록하면 됩니다.(지문번호가 프로그램에서는 'CARD ID'이고, BioStation에서는 '사용자 ID'입니다.)

●프로그램 운영순서 (기초코드 등록 완료 시)



●프로그램 실행 하기

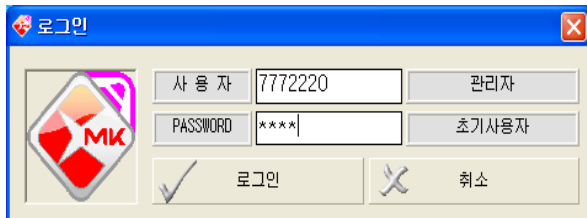
설치가 완료되었으면 컴퓨터 바탕화면에 아래와 같은 바로가기아이콘이 생성되어 있을 것입니다.

바로가기아이콘을 더블클릭 하세요.



아래와 같이 '사번'과 'PassWord'를 묻는 창이 나옵니다.

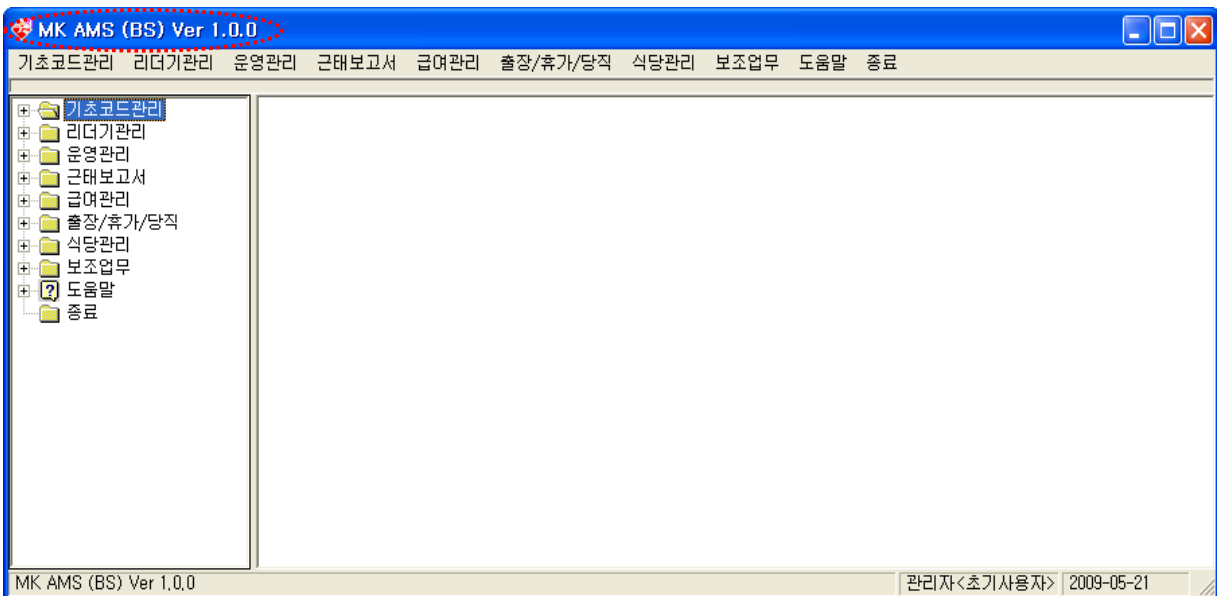
'사용자'에 당사 전화번호 '7772220'을 입력하고, 'PassWord'는 전화번호 뒷자리 '2220'을 입력하세요.



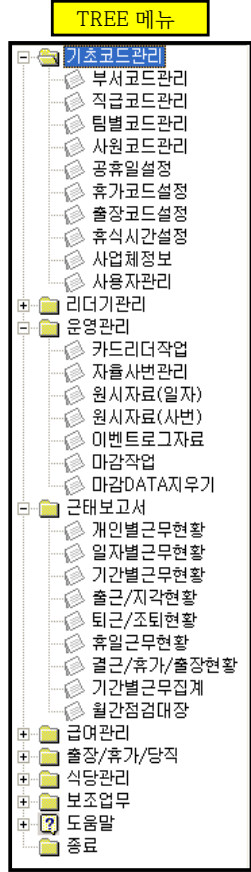
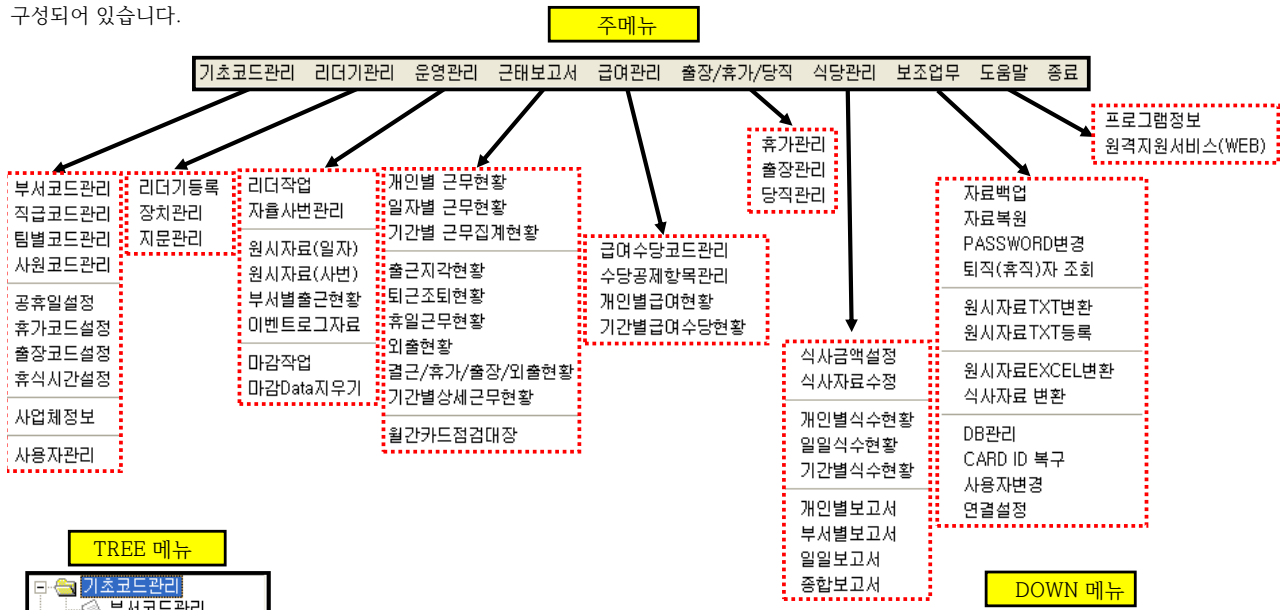
프로그램에 부서, 팀, 사원을 등록하신 후 근태담당자(관리자)의 '사번'과 'Password'를 관리자용으로 등록해서 사용할 수 있습니다.

로그인을 하게 되면 아래 그림처럼 화면이 모니터에 뜰것입니다.

일반 및 제조업체는 'MK AMS (BS)'로 되어 있고, 버전에 따라 'Ver 1.0.0'로 표시되며, 표기는 변경될 수 있습니다.



앞 페이지 그림은 프로그램을 실행했을때 화면인데 '주 메뉴'와 'DOWN 메뉴'가 있고, 작업을 보다 빠르게 하기위한 TREE 메뉴로 구성되어 있습니다.



TREE 메뉴는 주메뉴와 DOWN 메뉴를 합쳐서 사용자가 보다 편리하게 메뉴선택을 할 수 있도록 만들었습니다.

즉, 주 메뉴에서 필요한 메뉴를 선택하고, 해당 DOWN메뉴에서 작업하고자 하는 메뉴를 선택하는데 필요한 작업을 할 때 마다 일일이 DOWN메뉴를 찾으셔야 하는 이런 불편함을 해결하고자 만들게 되었습니다.

좌측 TREE 메뉴를 보시는거와 같이 쓰지 않는 메뉴는 숨겨두고 필요한 메뉴들만 표시하게 해서 일일이 DOWN메뉴에 있는 작업을 찾아서 선택할 필요없이 한 번에 필요한 작업을 선택할 수 있도록 했습니다.

● 주메뉴 간략정리

- ▶ 기초코드관리 중요한 초기 Data인 부서, 팀, 사원 등 관리자가 직접 회사 운영실정에 맞게 등록하는 메뉴
- ▶ 리더기관리 프로그램(S/W)과 카드 리더기간의 통신이 가능하도록 초기에 설정작업하는 메뉴
- ▶ 운영관리 이 프로그램에서 가장 많이 사용되는 작업이며, 모든 데이터관리 및 변경사항을 작업하는 메뉴
- ▶ 근태보고서 근태와 관련된 보고서를 볼 수 있게 작업하는 메뉴
- ▶ 급여관리 간단하게 사원들의 급여를 계산하고자 할 때 필요한 항목을 등록 및 급여를 확인하는 메뉴
- ▶ 출장/휴가/당직 출장 및 휴가, 당직자를 등록하는 메뉴
- ▶ 식당관리 식당관리기기를 사용하여 식수를 관리할 때 작업하는 메뉴
- ▶ 보조업무 실제 DATA 보관 및 복원 등 보조작업을 하는 메뉴
- ▶ 도움말 간단한 메뉴설명이 있는 곳, 원격지원서비스(WEB) 기능이 들어 있는 메뉴
- ▶ 종료 프로그램을 종료하는 메뉴

